

niftylift

Nacelle tractable, 12.20 mètres de hauteur de travail

Electrique sur Batteries et/ou Secteur 220V

Bi-Energie moteur essence ou Diesel

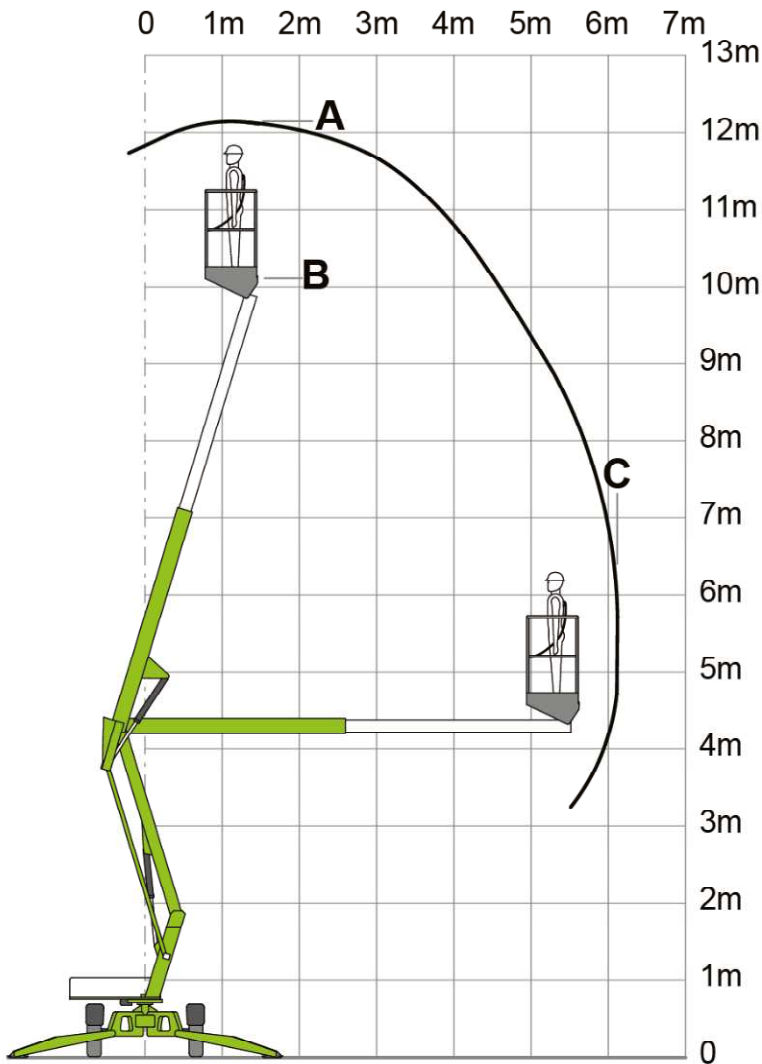
120T



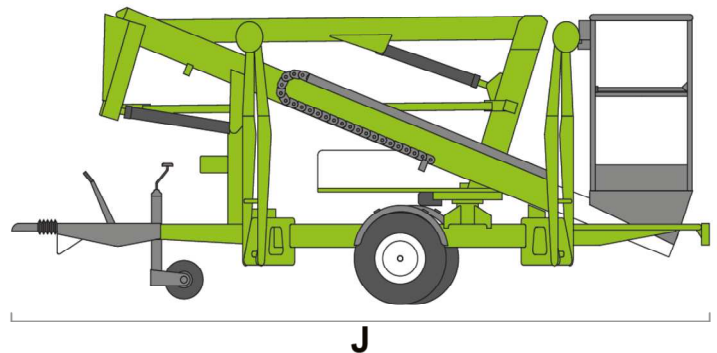
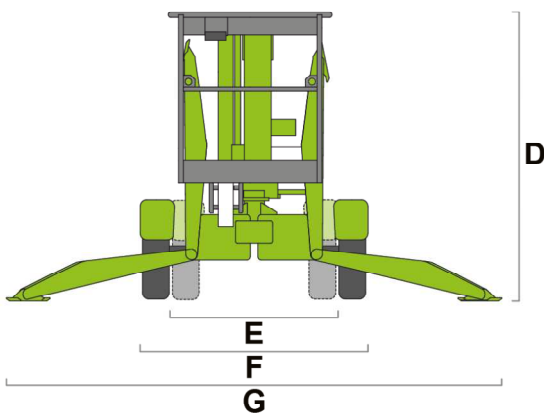
NACELEXPERT
partenaire d'élévation

CARACTERISTIQUES TECHNIQUES

Nacelle tractable NIFTYLIFT 120T



Hauteur de travail A :	12.20 m
Hauteur de plancher B :	10.20 m
Déport C :	6.10 m
Hauteur sous déport :	4.20 m
Charge admissible :	200 kg
Poids à vide :	1400 kg
Longueur repliée J :	4.50 m
Longueur transport H :	4.50 m
Largeur position roulage F :	1.50 m
Largeur essieu rentré :	1.10 m
Hauteur repliée D :	1.90 m
Dim. Panier :	1.10 x 0.65 m
Pente en travail :	5% soit 3°
Moteur électrique :	1 kW 12V
Batteries :	4 x 6V 250 Ah
Empattement stabilisateurs :	3.55 m
Rotation tourelle sur 360° non continue	
Pneumatiques :	165 R13 86R
Pression pneus :	4.5 bars
Poinçonnement au sol :	290 kN/m ²
Répartition au sol :	1.21 kN/m ²
Conforme aux normes EN280 en vigueur	
Et directives machines 2006/42/EC ,	
2004/108/EC	



NACELEXPERT
partenaire d'élévation

2 Les Longées – 33230 ABZAC

Tél : 05 57 40 00 21 Fax : 05 57 23 08 07

www.nacelexpert.com email : contact@nacelexpert.com

Distributeur Exclusif des nacelles élévatrices NIFTYLIFT